

# Un secret bien gardé ou comment brouiller les pistes

Stéphane Parent

**Vous en avez marre de vous la couler douce? La piste du petit train du nord vous semble d'une longueur monotone? Vos skis de fond vous réclament des antidépresseurs?**



Photo: Stéphane Parent

*Le refuge l'Alpage, pour un repos bien mérité ou quelques minutes de simplicité. Tout y est, il ne manque que vous. Allez, laissez-vous tenter!*



Photo: Stéphane Parent

Alors le ski hors piste dans les Laurentides, c'est pour vous. Bien connu des initiés, un réseau de sentiers balisés parcourt les Laurentides sur plusieurs centaines de kilomètres.

Certains de ces sentiers sillonnent, entre autres, la partie nord du territoire de Prévost, comme ceux du *McGill Outing Club (MOC)*. Peu fréquentés et très peu médiatisés, ils se retrouvent bien blottis dans la montagne, à l'abri des regards. Avec des noms comme *Wilson Nord*, *Flight Delight*, *6X*, *Johannsen*, et *MOC*, ces sentiers ont su divertir des milliers de Québécois depuis de nombreuses décennies.

Malheureusement, ils sont sur le point de disparaître, à moins que, par miracle, un engouement débordant pour la pratique de ce sport ne les fasse revivre. Le Club de Plein Air de Sainte-Agathe-des-Monts, fondé en 1993, a su créer ce genre d'engouement. C'est par son dynamisme, la diversité de ses activités et une diplomatie incontournable à l'égard des propriétaires terriens qu'il a réussi à préserver un portion de la *Gillespie* (la piste la plus ancienne du secteur et une des plus accidentées des Laurentides). La phrase fétiche du Club fait foi du respect et des préoccupations de son exécutif. «Skier sur des terres privées n'est pas un droit, mais un privilège».

L'impact d'une telle attitude fait en sorte qu'à Sainte-Agathe-des-Monts, il est encore possible de parcourir 43 km de pistes de ski de fond, et 10 km de pistes balisées pour la raquette. De plus, un refuge, l'Alpage, accueille plus de 300 personnes gratuitement chaque année.



Photo: Stéphane Parent

*Un sentier de ski de fond féérique, à 30 minutes de voiture de Prévost. La piste du club de Sainte-Agathe, la Catherine pour être plus précis*

Grâce au travail de sensibilisation effectué par l'exécutif du Club, le conseil municipal de Sainte-Agathe-des-Monts a reconnu, à l'unanimité, l'importance du réseau de ski et la nécessité d'en protéger l'intégrité pour les générations à venir. C'est

ainsi que la résolution 2004-03-100 votée à l'unanimité le 16 mars 2004 va permettre d'intégrer le tracé des pistes dans le plan d'urbanisme municipal.

C'est simple, c'est un conte de fée qui ne finit pas ou presque, car cette année les membres sont conviés à participer au 75<sup>e</sup> anniversaire de la piste Gillespie. Le tout débute par une randonnée et se termine à la ferme ancestrale de la famille Gillespie où il était coutume de recevoir à manger les gens qui passaient à pied ou en ski.

On peut se procurer une carte des sentiers en devenant membre du Club pour la modique somme de 5\$ en écrivant au Club de plein air de Sainte-Agathe-des-Monts, 2120 chemin Brunet, Préfontaine-en-haut, Sainte-Agathe-des-Monts, J8C-2Z8. (Une contribution volontaire de 5\$ supplémentaire serait aussi grandement appréciée.)

Le site du Club, [http://cf.geocities.com/club\\_plein\\_air\\_ste\\_agathe/sentiers.btm](http://cf.geocities.com/club_plein_air_ste_agathe/sentiers.btm)

Pour ceux qui seraient attirés par la survie des pistes du McGill Outing Club de Prévost, une carte est disponible sur le site du club: <http://pleinairmax.tripod.com/moc.htm> Quelques cartes sont peut-être encore disponibles à la gare de Prévost, ou assurément accessibles par le biais de quelques initiés.

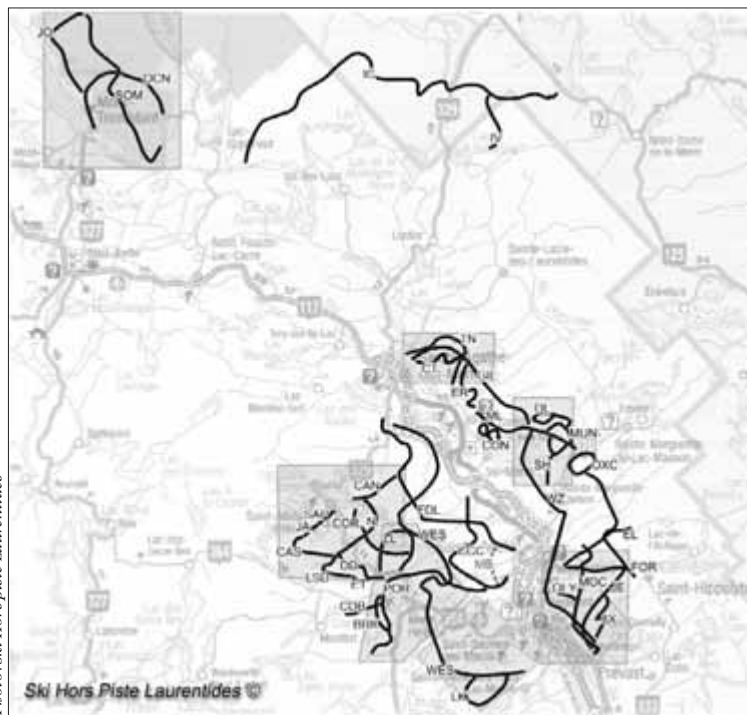


Photo: Ski Hors Piste Laurentides

*L'ensemble des sentiers de ski de fond hors piste.*

Le meilleur taux, dans votre intérêt.

Garantie de taux jusqu'en juillet 2005

**SERVICE GRATUIT\*\***

- Préautorisation
- Remise en argent
- Achat
- Programme RAP
- Refinancement
- Renouvellement

Multi-Prêts

**TAUX MULTI-PRÊTS**

1 an	3.80%*
3 ans	4.20%*
5 ans	4.65%*

Taux en date du 18 janvier 2005  
\* Taux sujets à changements sans préavis. Certaines conditions s'appliquent  
\*\* Hypothèque résidentielle

**Diane Fafard, CHA\***

Conseillère hypothécaire accréditée

Tél. : **(450) 560-2000**  
**(450) 229-4440**

téléec. : 450 229-1607

dfafard@multiprets.com

**Multi-Prêts**  
COURTIER HYPOTHÉCAIRE  
MULTI-PRÊTS HYPOTHÉCAIRES  
COURTIERS HYPOTHÉCAIRES ACCRÉDITÉS

\*Conseillère hypothécaire accréditée de l'Institut Canadien des courtiers et des prêteurs hypothécaires

