

## Rivière du Nord, des inquiétudes persistent

# Surverses importantes en temps de pluie

**AUDE PROVOST – Malgré une amélioration de qualité de l'eau de la rivière du Nord, d'importantes surverses d'eaux usées surviennent encore dans la rivière. Ces déversements sont encore nombreux, particulièrement dans les réseaux de Saint-Jérôme, Mirabel et Lachute, selon Fondation Rivières.**

Cet organisme effectue un suivi de l'état de la rivière depuis quatre ans déjà, période où l'organisme a effectué un échantillonnage en divers points de la rivière du Nord.

À l'examen de ces échantillons, il est apparu que la rivière continue d'être polluée. Une des raisons est la législation qui permet aux municipalités de rejeter de l'eau usée (eau d'égout) et non traitée dans la rivière en cas d'urgence. Mais qu'est-ce qu'un cas d'urgence? Il s'agit d'une forte pluie, de la fonte des neiges printanière, bref de toute situation où une quantité inhabituelle d'eau arrive dans le réseau d'assainissement, qui se retrouve alors surchargé. Ce sont là des faits qui à première vue semblent représenter une bonne gestion des eaux usées. Cependant une part importante des surverses surviennent par temps sec. La cause est liée à la vétusté des usines de traitement ou leur inadéquation à la croissance de la population desservie. Ce qui peut être évité, moyennant des investissements de mise à niveau ou des réparations.

On remarque généralement une hausse de la concentration des coliformes fécaux dans la rivière du Nord après de fortes pluies; car, comme l'explique la porte-parole municipale de Saint-Jérôme, les eaux pluviales se mêlent alors aux eaux des égouts, ce qui cause une surcharge du système d'épuration.

### Un peu de physique

Tout ce qui monte redescend, comme le dit le dicton populaire. La rivière du Nord prend sa source dans le lac Brulé, situé dans la municipalité de Sainte-Agathe, au nord de Val-David. À la sortie du lac, la rivière serpente vers le sud, pour aller mourir dans l'Outaouais à Saint-André d'Argenteuil. L'eau se laisse tirer vers le point le plus bas, et les polluants qui y sont déversés suivent le même chemin. C'est ainsi que la qualité de l'eau de la rivière déperit plus on s'éloigne de sa source. Ainsi, la rivière du Nord est davantage polluée à Saint-Jérôme qu'à Val-Morin.

### Saint-Jérôme corrige le tir

Parmi ses six points de déversements permis (appelé ouvrage de surverse), la ville de Saint-Jérôme aurait effectué entre 243 et 314 surverses entre 2008 et 2011, nous annonçait Fondation Rivières en juillet. «Comme partout ailleurs au Québec, le réseau d'assainissement de la ville de Saint-Jérôme est conçu pour traiter la grande majorité des débits sanitaires. Cependant, dans les secteurs plus âgés de la ville, lors d'épisodes de pluie intenses ou de fonte des neiges, d'importants débits pluviaux se mêlent aux rejets sanitaires. Dans ces situations, les débits excédentaires ne pouvant être traités par les infrastructures d'assainissement sont acheminés à la rivière selon les normes établies par les MDDEP. Sur les 279 déversements à la rivière, seulement 25 ont été jugés problématiques, en raison principalement de deux points de surverse défectueux. Le cas des deux points de surverse est actuellement à l'étude et des fonds sont prévus au PTI (Programme triennal d'immobilisations) en vue de réaliser des travaux correctifs», de répondre Saint-Jérôme.

Les travaux correctifs prévus visent notamment à faire en sorte que le réseau d'égout soit fermé afin que les eaux de pluie ne causent plus de surcharge du système d'épuration. Ce qui représente un investissement important, car les réseaux d'égouts et d'épuration ont besoin d'un investissement de 100 millions \$, par tranches de 20 millions par an sur cinq ans, selon une étude préliminaire de la firme d'ingénieurs Desseau. L'étendue des conduites problématiques est importante: 22 kilomètres sont à refaire et demandent une intervention prioritaire; toujours selon cette étude.

### Les affluents, source de pollution?

Une autre source de pollution provient des affluents qui se déversent dans la rivière et qui peuvent amener parfois, des concentrations importantes de polluants dans la rivière, notamment et selon des rele-

vés pris en période de pluie en juillet dernier, la rivière à Simon qui rejette entre 800 et 1600 UFC aux deux points d'échantillonnage, la rivière aux Mulets avec 2000 UFC et le grand ruisseau avec 2700, mais 6000 UFC en août 2011 contre 2500 par temps sec. Ces trois affluents sont tous situés à Piedmont et à Sainte-Adèle, relativement près les uns des autres.

Ces doses importantes de coliformes rejetés dans la rivière amènent un questionnement, car aucune municipalité ne déverse d'eaux usées dans ces bras de rivière. Il n'y a pas d'usine de traitement d'eaux usées à ces endroits. Alors d'où viennent ces polluants?

### Ce qu'en pense Abrinord

Interrogé sur la source de ces polluants, Abrinord reconnaît que ces informations sont inquiétantes, mais n'est pas en mesure d'en expliquer l'origine. Il déclare par contre qu'un rapport diagnostique est en préparation dans le cadre de son Plan directeur de l'eau qui doit être remis au MDDEP en mars 2013. Un rapport diagnostique pourrait être connu en décembre de cette année. Rappelons que le Programme d'échantillonnage du bassin versant de la rivière du Nord, auquel contribuent plusieurs municipalités, permet de recueillir des données dont la validité scientifique est reconnue et de rendre ces informations accessibles, notamment dans une perspective de santé publique.

### Des travaux à terminer

Le grand nombre de surverse d'eaux usées peut s'expliquer par le fait que plusieurs municipalités n'ont pas terminé leurs ouvrages de surverse, la séparation des égouts pluviaux des égouts sanitaires ou les améliorations de leurs usines d'épuration. Il faut donc rester prudents dans l'utilisation de la rivière pour nos loisirs. Comme les analyses le démontrent, nous n'en sommes pas encore au temps où nous pourrions utiliser la rivière sans crainte aucune.

### La relève

Huit élèves de la Commission scolaire de la Rivière-du-Nord ont été récompensés par le Centre d'interprétation de l'Eau, avec la remise d'un prix lors du concours *La magie d'hydraulix 2011-2012*, le 21 juin

dernier. Ce prix récompensait la réalisation d'un projet inspiré par une activité éducative sur le traitement de l'eau potable.

Grâce à l'implication des jeunes, des solutions peuvent être apportées et peut-être permettront-elles aux nouvelles générations de profiter pleinement de leur rivière...



Photo: Audé Provost

## HYPNOSE THÉRAPEUTIQUE



Pour aider dans les cas de...

**Insomnie – Amaigrissement  
Tabagisme – Anxiété – Stress  
Estime de soi – Acouphènes**

**Carole Guerra**, Hypnologue certifiée

Tél. : 514-774-4195 ou 1-877-547-4195

36, av. de la Gare, bur. 204, St-Sauveur – Sur rendez-vous  
(reçus pour assurances)

OFFRE PROMOTIONNELLE : (d'une durée limitée)

Consultation de 30 min. (valeur de 30\$) offerte gratuitement

[www.hypnosnaturellement.com](http://www.hypnosnaturellement.com)

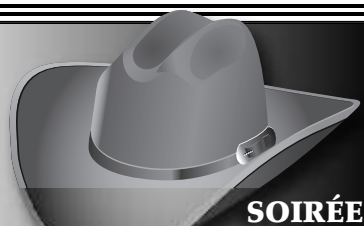
## RESTAURANT DES NATIONS

• PERMIS D'ALCOOL •  
• SERVICE DE RÉCEPTION SUR RÉSERVATION •  
• TABLE D'HÔTES À BON PRIX •

**450 563-3228**

LIVRAISON DÈS 16 HEURES

253, CHEMIN DU LAC CONNELLY, SAINT-HIPPOLYTE



**SOIRÉE  
WESTERN/COUNTRY  
22 SEPTEMBRE  
20 H**

## Alternative

Imprimerie commerciale spécialisée

La solution à vos casses-têtes d'impression !

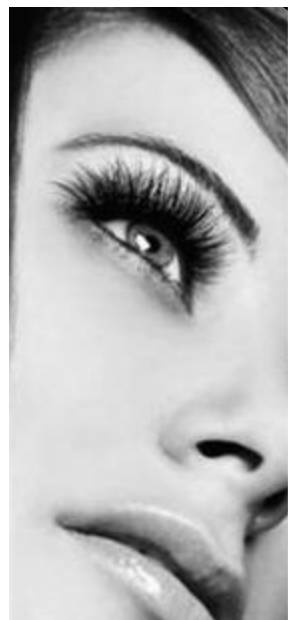


Contactez **Sylvain Major**  
Résident de Prévost  
et imprimeur.

**1 888 354-3751**  
[smajor@g1alternative.com](mailto:smajor@g1alternative.com)

Étiquettes • boîtes pliantes • présentoirs  
affiches • brochures • et plus !

[www.g1alternative.com](http://www.g1alternative.com)



# artzone

COIFFURE

Coiffure ~ Esthétique ~ Pédicure ~ Manucure ~ Pose d'ongles ~ Extensions de cils

Vicky Lefebvre, prop.



2645, Curé Labelle, suite 103, Prévost

450.224.5738